

L'APPAREIL DIGESTIF ET L'APPAREIL URINAIRE (PARTIE 2)

Les quatre étapes de la
digestion

Les enzymes

- * sont des protéines qui accélèrent les réactions chimiques dans le corps (la digestion chimique)
- * Ex: la pepsine clive les protéines

Étape 1: L'ingestion

*est le point de départ



Figure 2.13 Ingestion begins with your first bite of food.

Étape 2: La digestion

* La *digestion mécanique* se fait lorsque tu utilises tes dents et ta langue pour mâcher la nourriture en *bol alimentaire*

Étape 2: La digestion (suite)

Digestion chimique

- * se fait lorsque l'amylase commence à décomposer le bol alimentaire en dégradant les glucides complexes en glucides simples

L'oesophage

* Cette structure lie le pharynx à l'estomac

Pharynx → lieu où la trachée est liée à l'oesophage

Épiglotte → petit organe qui recouvre la trachée lors de l'ingestion afin d'empêcher la nourriture d'y pénétrer

* Le bol alimentaire est poussé le long de l'oesophage par le péristaltisme → contractions musculaires qui poussent la nourriture

L'estomac

- * un sac musculaire qui s'étire (capacité d'environ 2L)
- * contient *le suc gastrique* → acide chlorhydrique, mucus et enzymes
- * enzyme → pepsine → besoin d'un environnement acide pour fonctionner
- * *Le bol alimentaire* est dégradé en un liquide nommé *chyme*

L'intestin grêle

- * 6 m de long → 2.5cm de diamètre
- * Le duodénum → la première partie → 1 m de long

La bile

- * produit par le *foie*
- * entreposée dans la *vésicule biliaire*
- * décompose les lipides

Étape 3: Absorption

* a lieu dans les derniers 5m des intestins

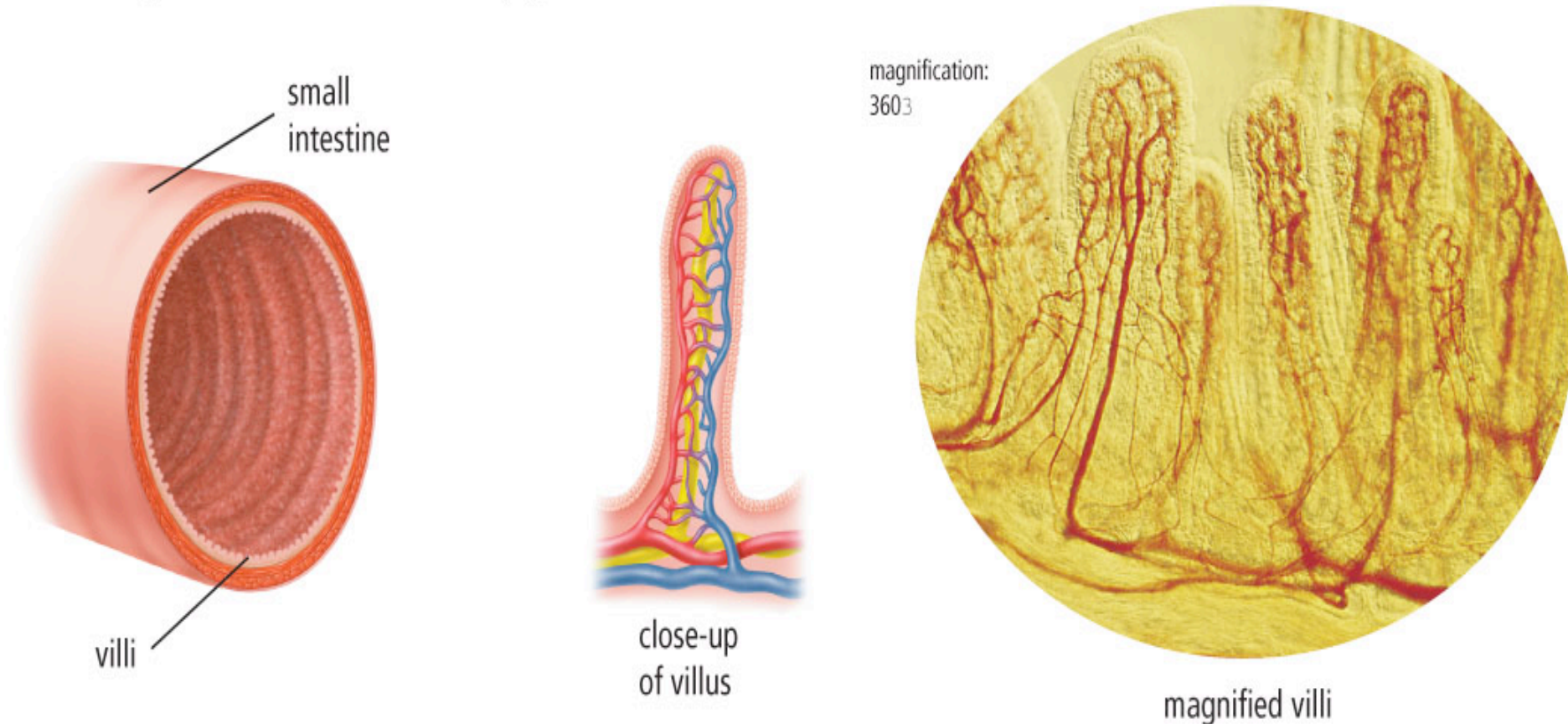
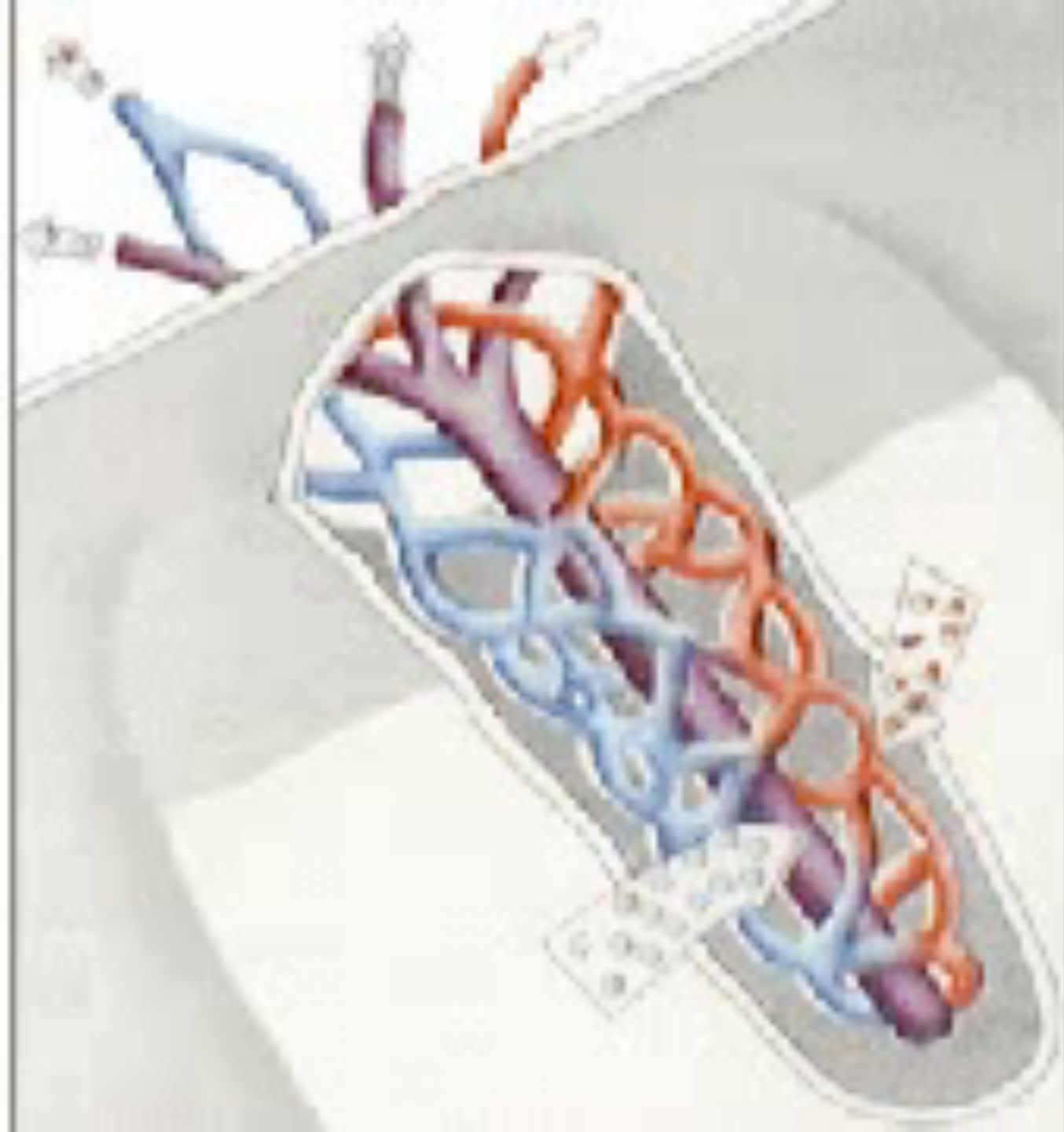


Figure 2.20 The small intestine with magnified villi

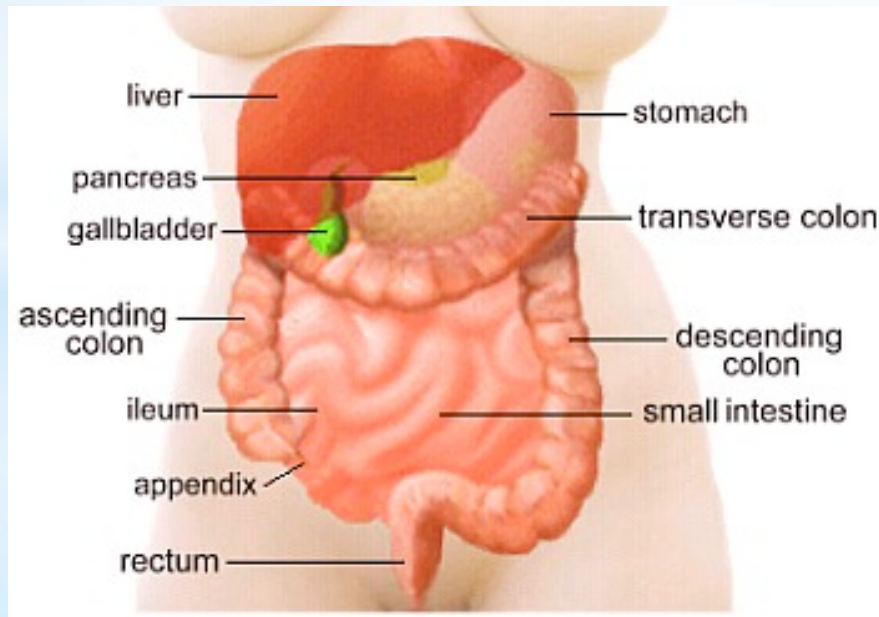
Les villosités

- * sont des structures qui ressemblent à des plis dans la paroi de l'intestin grêle
- * sont composées de plusieurs capillaires



Le gros intestin

- * 5cm de large x 1.5m de long
- * Réabsorbe l'eau et certains minéraux du matériel non digéré de l'intestin grêle



Le rôle des bactéries dans la digestion

- * contribuent à la digestion
- * utilisent du matériel non digéré pour produire de la vitamine K → aide à la coagulation du sang

Étape 4: L'élimination

* La fin du processus de digestion

Fèces (matière fécale)

* matériaux non digérés → déchets

* entreposées dans le *rectum*

L'excrétion

L'appareil urinaire

- * élimine les déchets liquides et gazeux du corps

Les reins

- * filtrent le sang et enlèvent les déchets