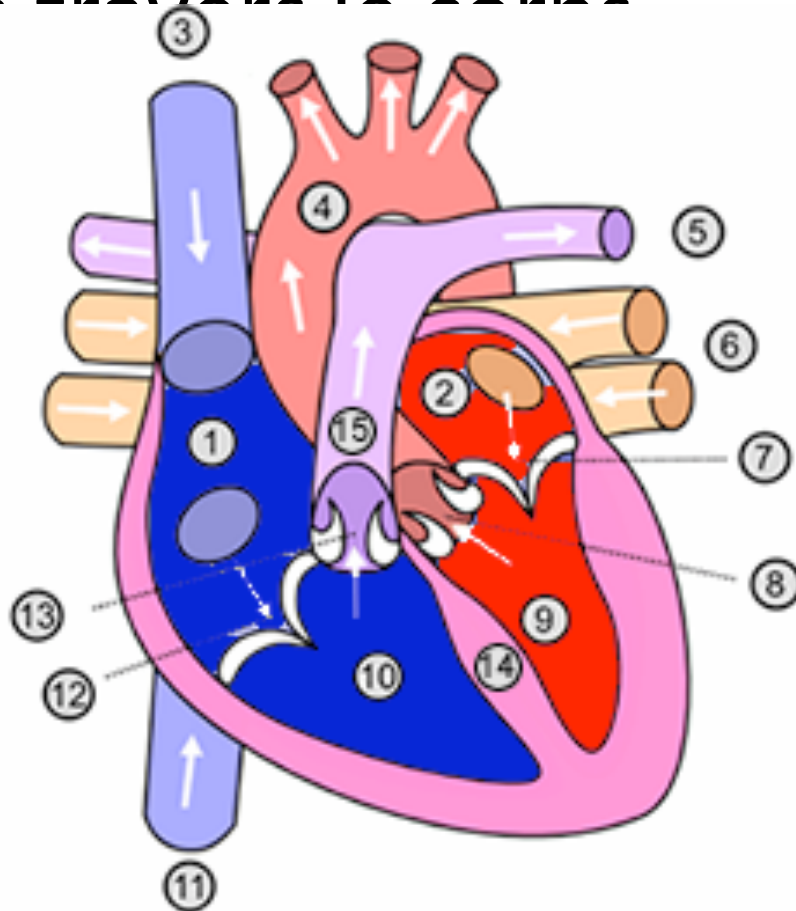


Le système cardiovasculaire et l'appareil respiratoire

Le coeur

- Un organe musculaire qui pompe le sang à travers le corps



- 1: Oreillette droite
- 2: Oreillette gauche
- 3: Veine cave supérieure
- 4: Crosse aortique
- 5: Artère pulmonaire
- 6: Veines pulmonaires
- 7: Valve bicuspide
- 8: Valve semi-lunaire aortique
- 9: Ventricule gauche
- 10: Ventricule droit
- 11: Veine cave inférieure
- 12: Valve tricuspide
- 13: Valve semi-lunaire pulmonaire
- 14: Septum
- 15: Tronc pulmonaire

Les oreillettes et les ventricules

- Oreillettes: permettent au sang d'entrer dans le coeur
- Ventricules: pompent le sang en dehors du coeur
- ***Les valvules*** permettent au sang de circuler dans une seule direction

Le système cardiovasculaire

Les vaisseaux sanguins sont en trois catégories

- **Les artères (et artérioles)**
 - transportent le sang oxygéné du coeur aux différentes parties du corps
- **Les veines (et les veinules)**
 - transportent le sang désoxygéné vers le coeur
- **Les capillaires**
 - un réseau de petits vaisseaux sanguins
 - liaison entre veines et artères

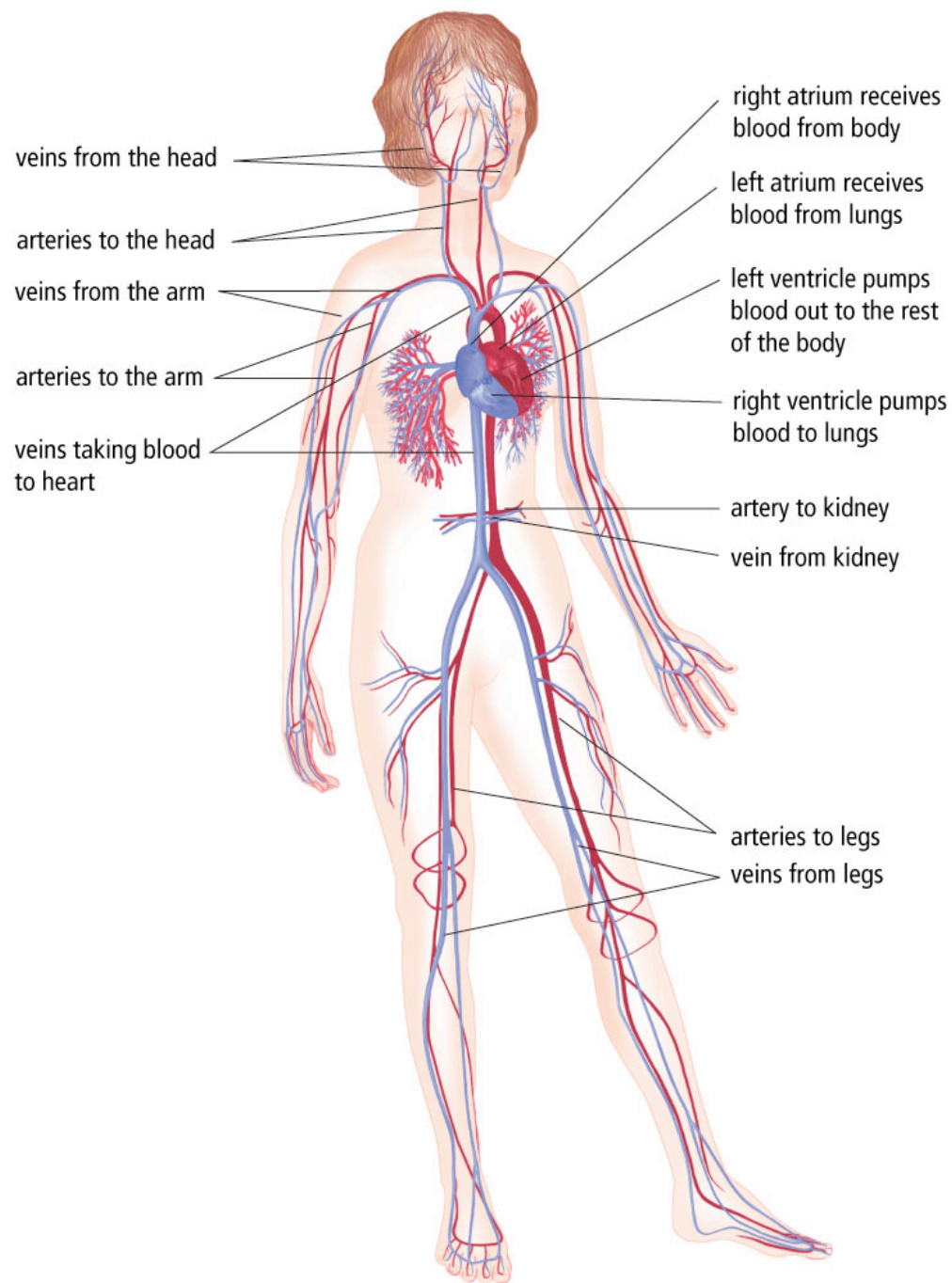


Figure 2.24 The circulatory system moves blood throughout the body.

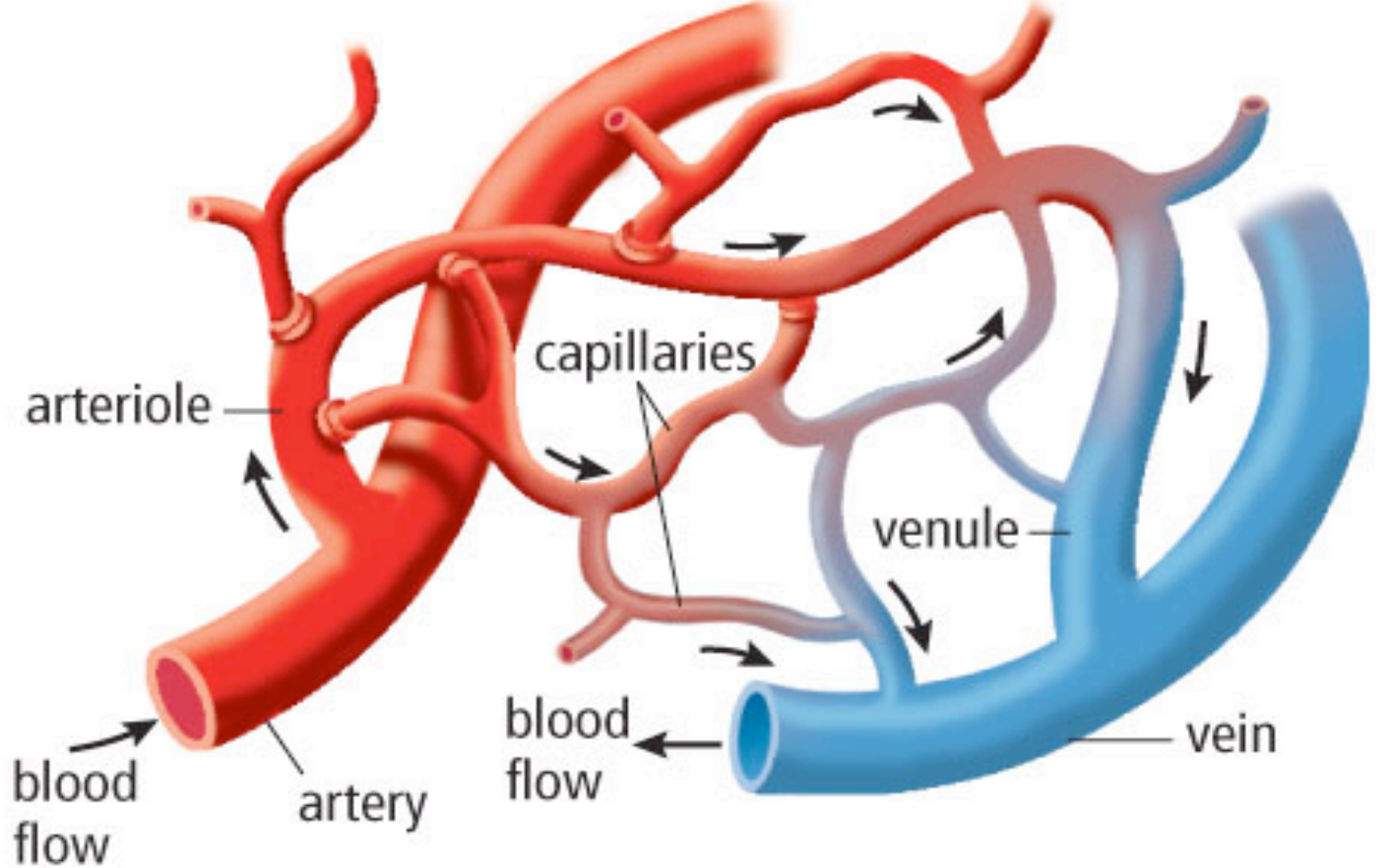


Figure 2.25 Arteries carry blood away from the heart to the capillaries. From the capillaries, blood moves through the venules and into the veins back to the heart.

The “Highway Interchange”

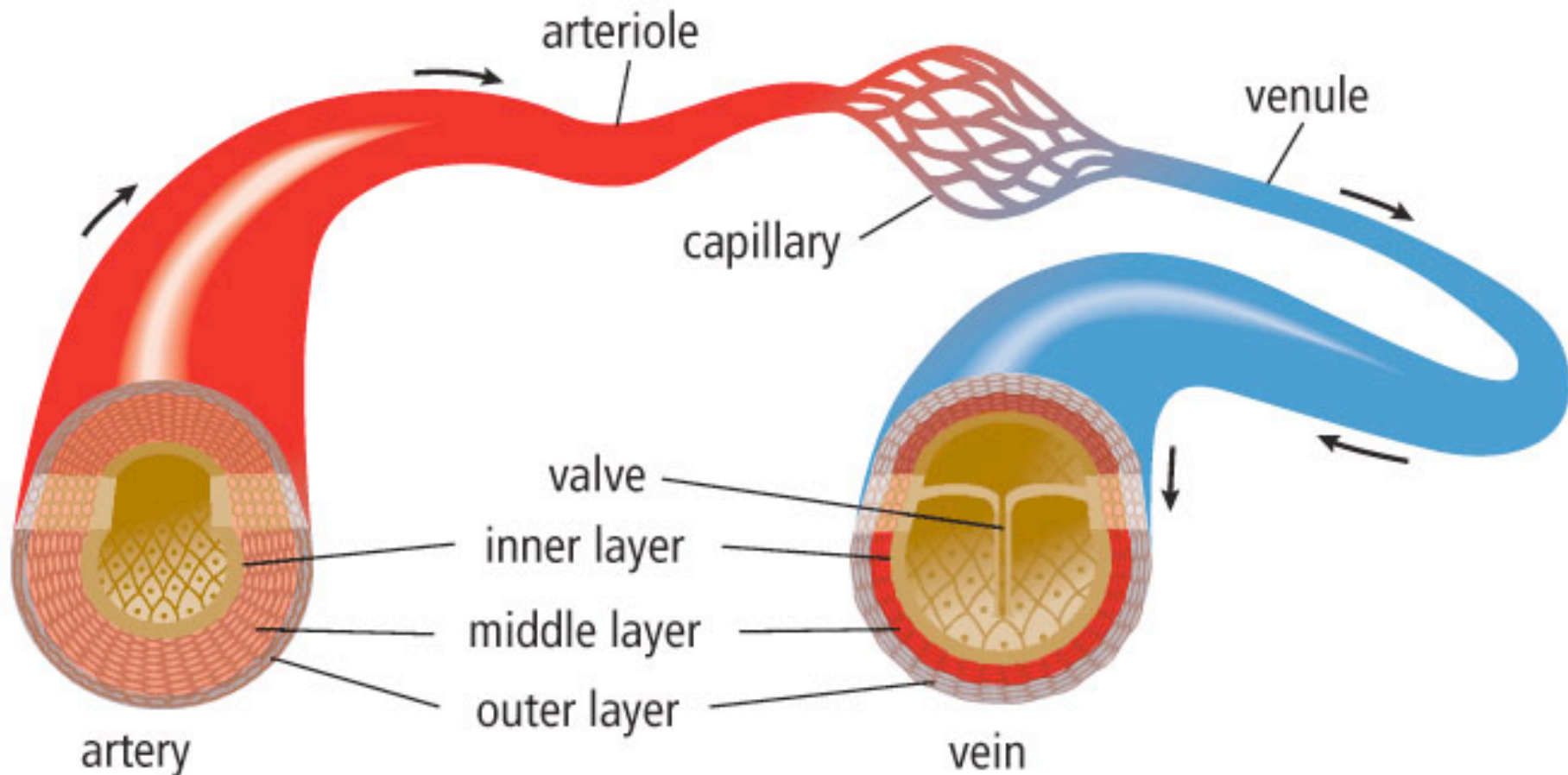


Figure 2.27 An artery has much thicker walls than a vein.

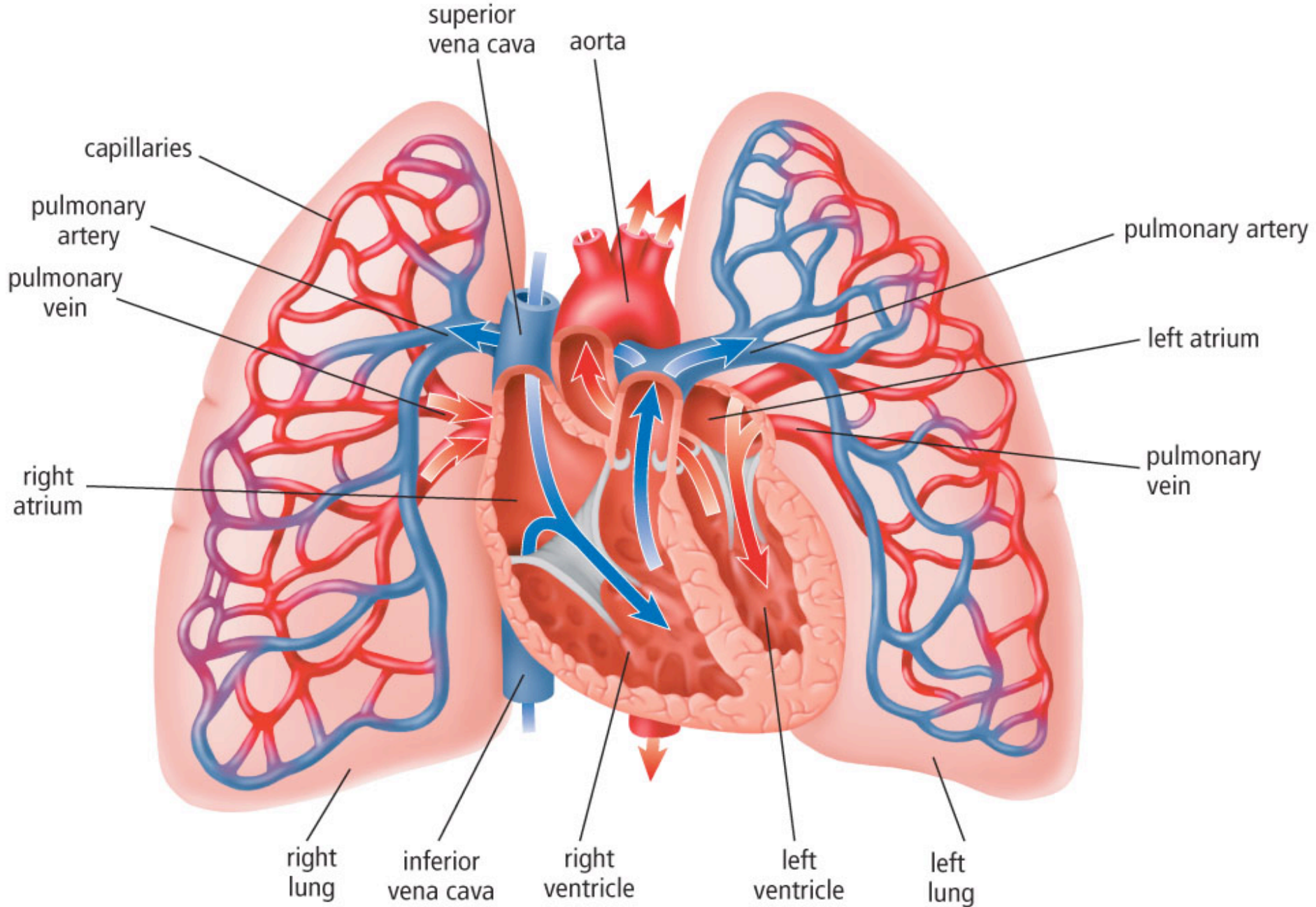


Figure 2.28 Blood flow through the heart and lungs from a different view

Qu'est-ce qui compose le sang?

- Plasma → eau, protéine, minéraux et sels dissouts
- Autres → ***globules rouges*** (transportent O₂, CO₂), ***globules blancs*** (pour combattre les infections) et ***plaquettes*** (aident à la coagulation)

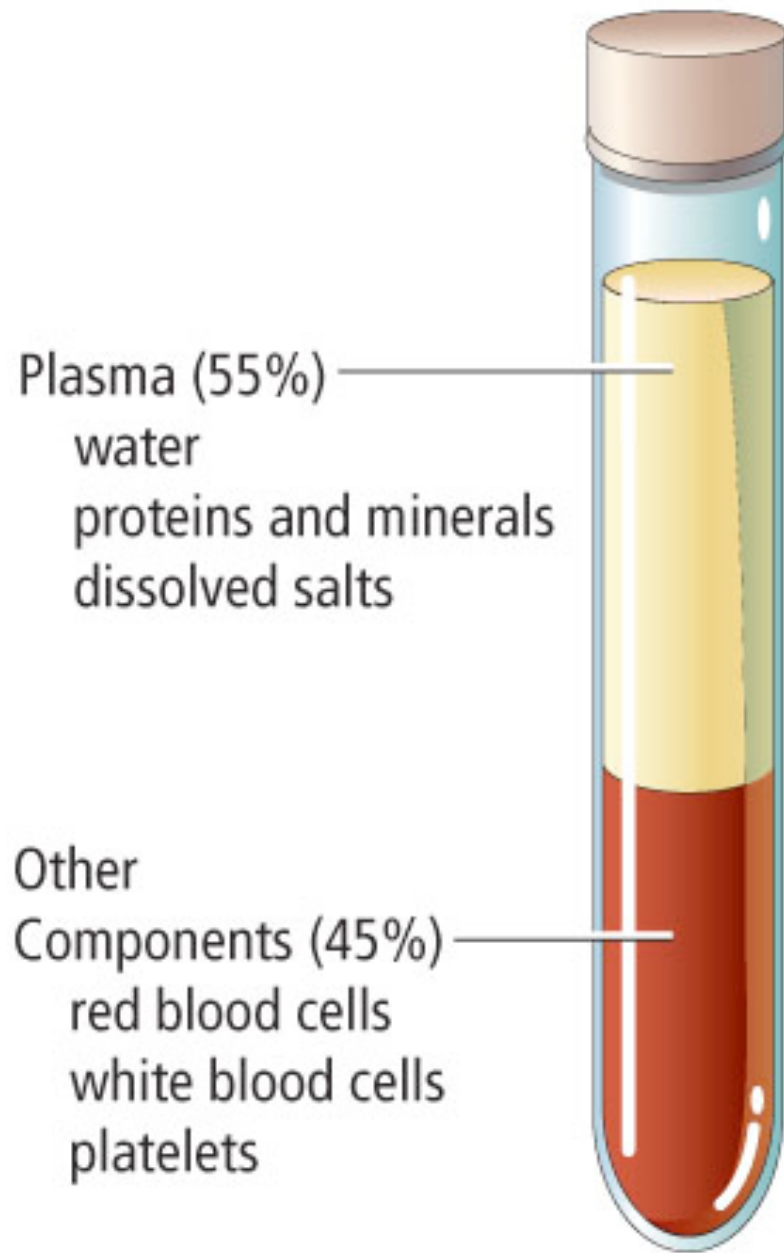


Figure 2.29 The components of blood

L'appareil respiratoire

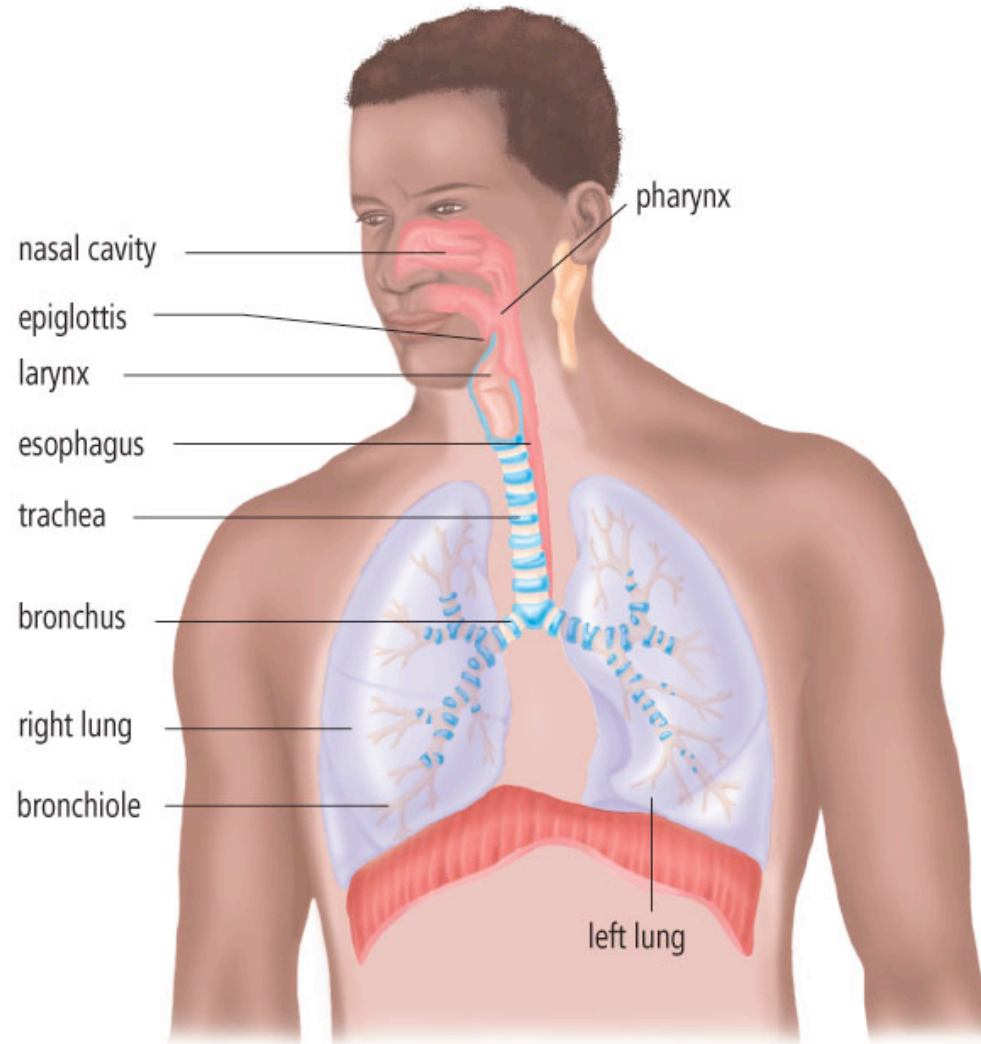


Figure 2.31 The structures of the respiratory system

Les composants de l'appareil respiratoire

Bouche/cavité nasale → air entre
par → larynx → trachée →
Bronches → dans les poumons →
bronchioles → alvéoles

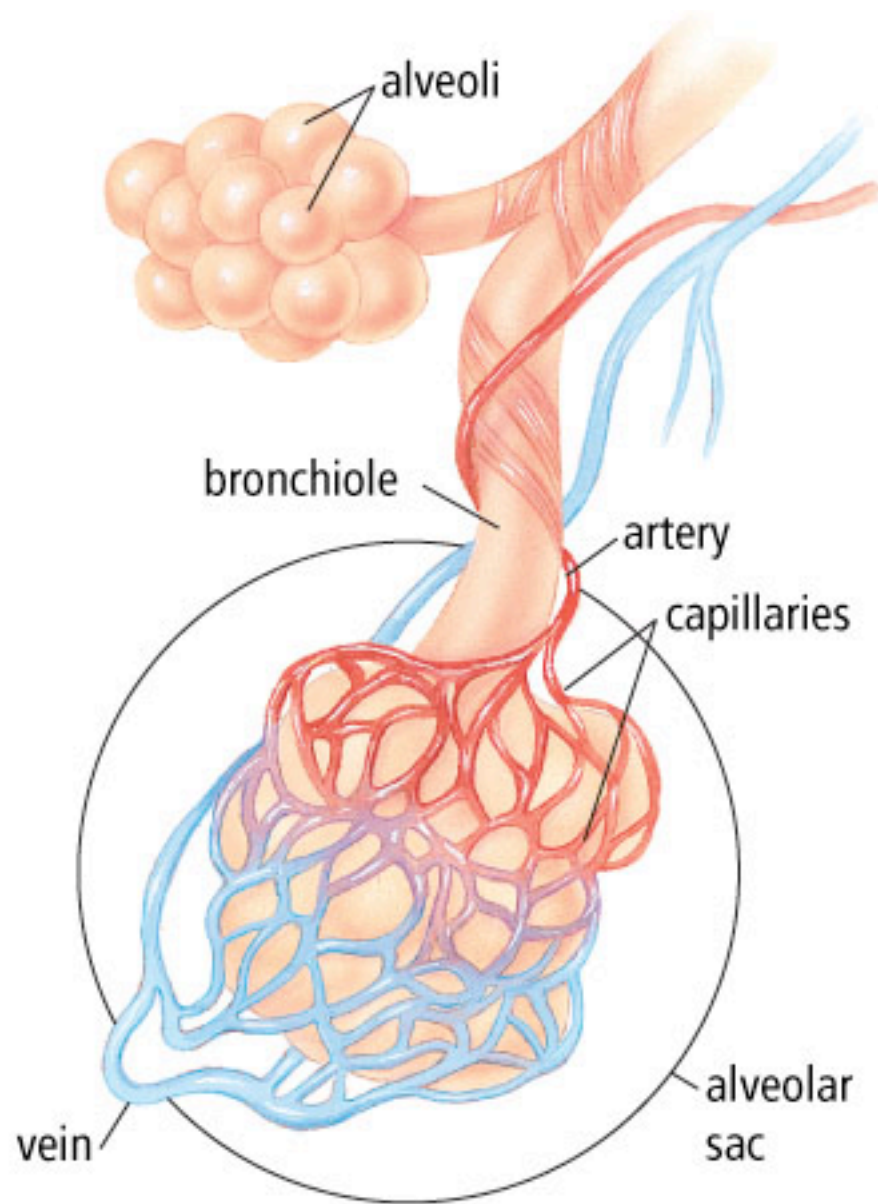


Figure 2.32 Enlarged alveoli. Gas exchange occurs where the alveoli, capillaries, and blood vessels meet.