

La vision humaine





9GAG.COM/GAG/6006706





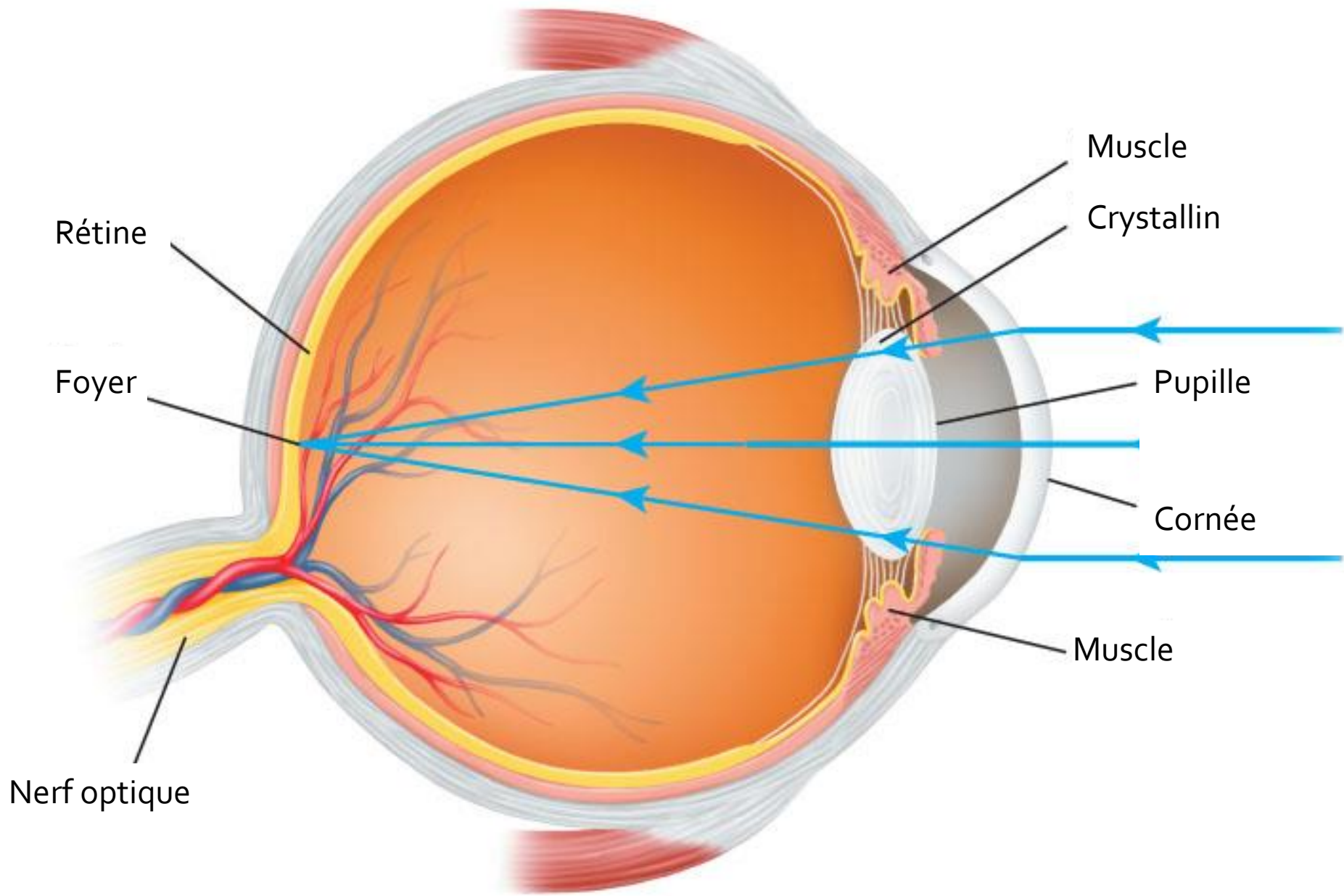
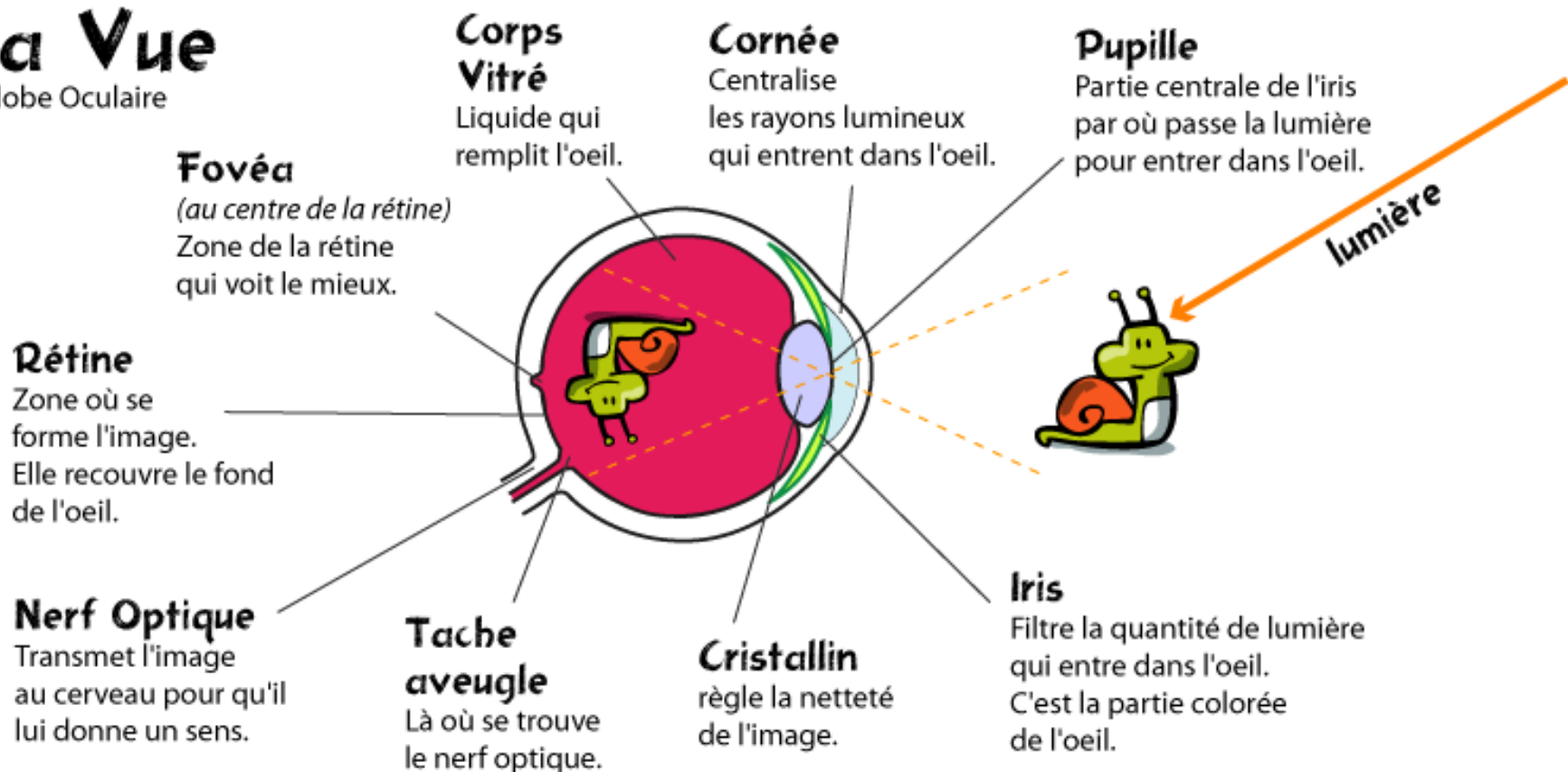


Figure 6.3 Vue transversale

La création de l'image

La Vue

Le Globe Oculaire



Fovéa

(au centre de la rétine)
Zone de la rétine
qui voit le mieux.

Rétine

Zone où se
forme l'image.
Elle recouvre le fond
de l'oeil.

Nerf Optique

Transmet l'image
au cerveau pour qu'il
lui donne un sens.

Corps Vitré

Liquide qui
remplit l'oeil.

Cornée

Centralise
les rayons lumineux
qui entrent dans l'oeil.

Pupille

Partie centrale de l'iris
par où passe la lumière
pour entrer dans l'oeil.

Iris

Filtre la quantité de lumière
qui entre dans l'oeil.
C'est la partie colorée
de l'oeil.

Tache aveugle

Là où se trouve
le nerf optique.

Cristallin

règle la netteté
de l'image.

lumière

La tache aveugle

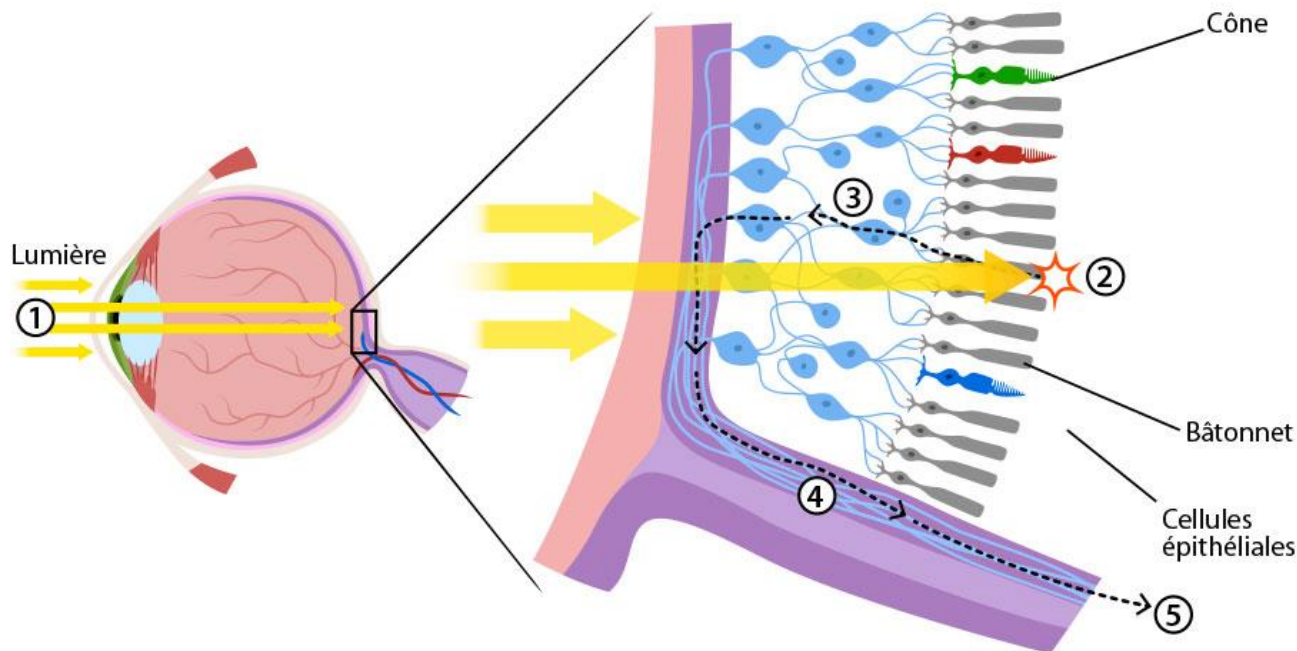
- Voir p.205
- Trouve figure 6.5
- Suivre les directives! C'est aussi simple que ça!

Courtesy: YouTube user Tanvir Akhtar



Les bâtonnets: formes, mouvement et tons de gris

- Cellules spécialisées qui absorbent presque la totalité des couleurs, mais servent à assimiler le mouvement et les formes



Les cônes rétiniens: les couleurs

- nous permettent de détecter les couleurs
- trois types de cônes ayant trois types de pigments (i.e. rouge, vert et bleu)

