

The background features a bright yellow sun in the top right corner and several light blue, stylized clouds of various shapes and sizes scattered across the sky. The overall color palette is dominated by shades of blue and yellow.

LES CHANGEMENTS D'ÉTAT

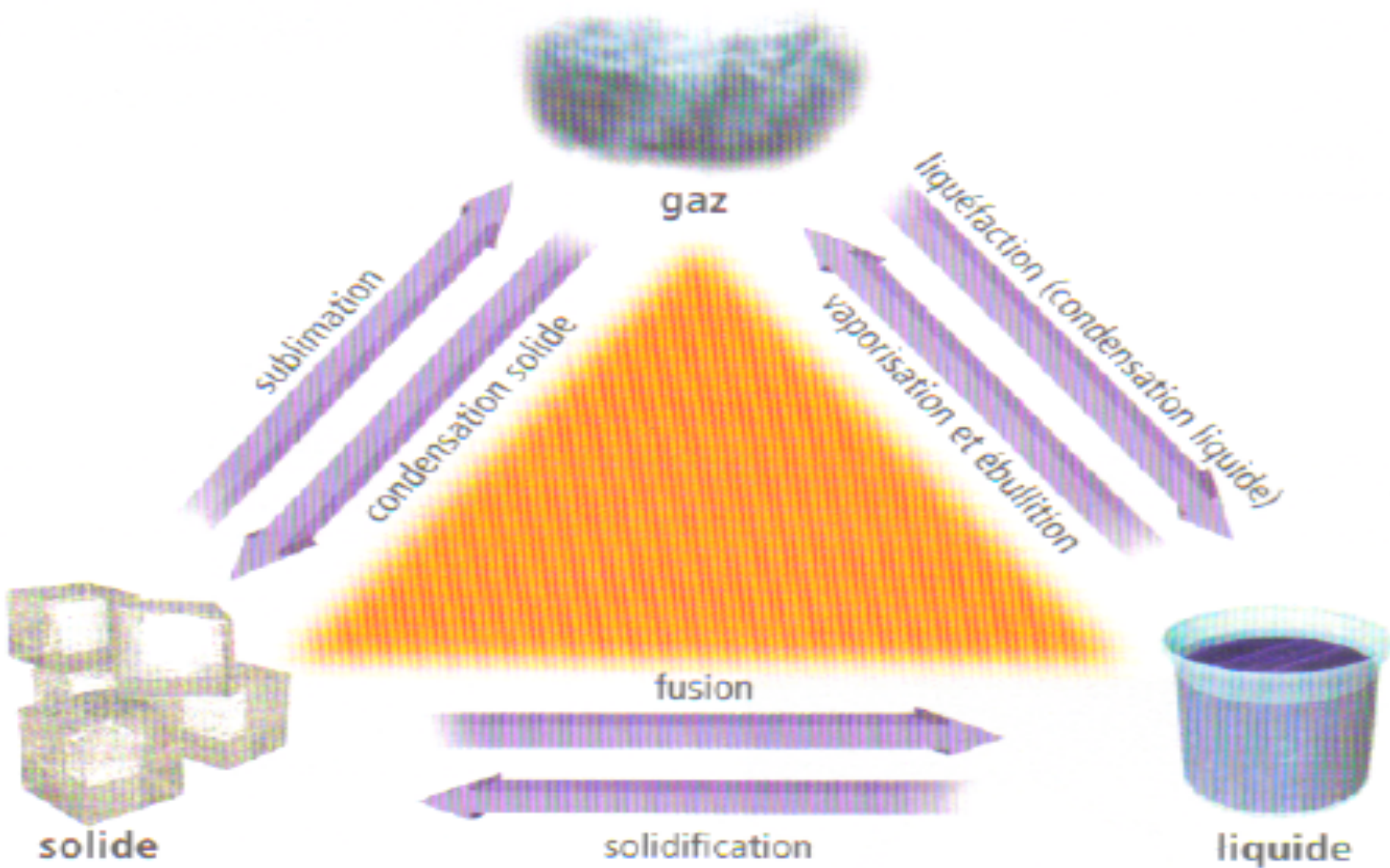


Figure 1.10 Les changements d'état

Fusion

○ De solide à liquide



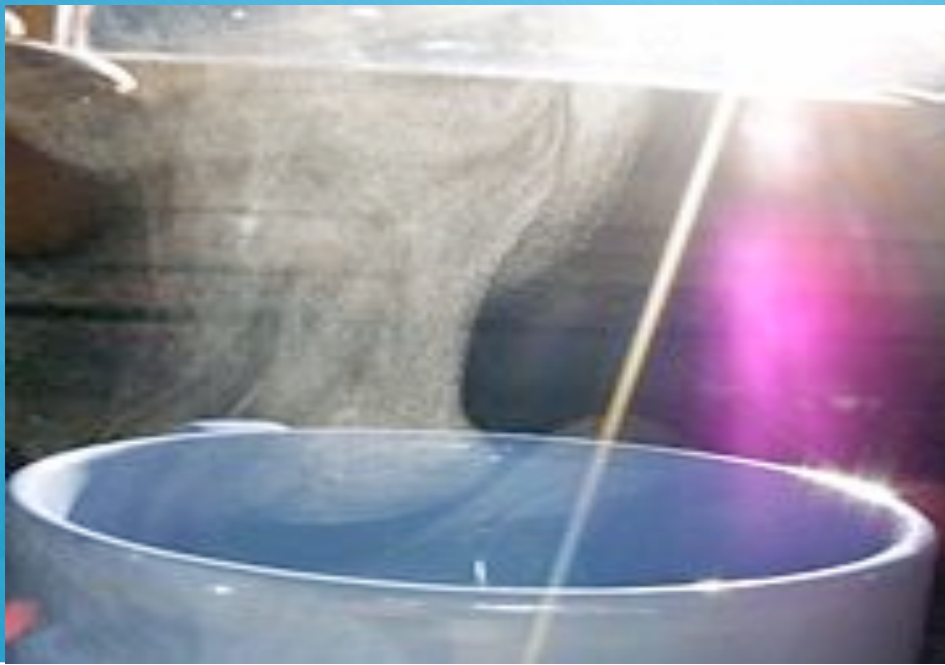


Le point de fusion

- est la température à laquelle un solide se transforme en liquide
- Ex: l'eau fond à $> 0^{\circ}\text{C}$

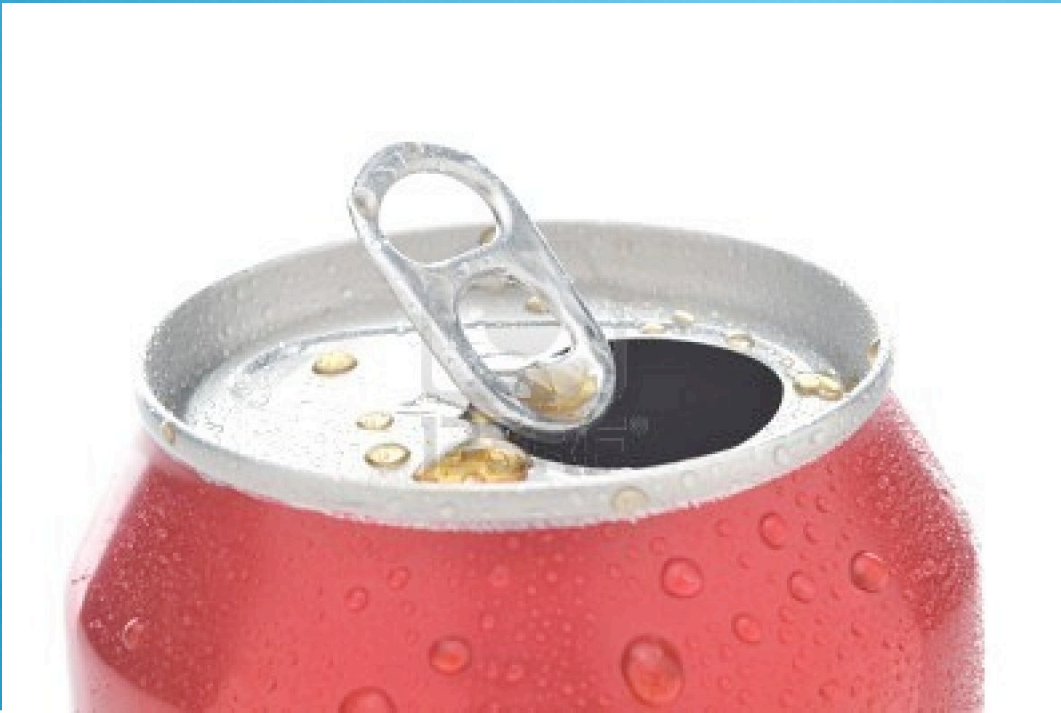
Vaporisation

o De liquide à gaz



Liquéfaction (condensation liquide)

○ De gaz à liquide



Solidification

o De liquide à solide



Sublimation

- Solide à gaz
- Ex: glace sèche



Condensation solide

- De gaz à solide
- Ex: du givre formé sur une fenêtre





Le point d'ébullition

○ est la température à laquelle un liquide bouille