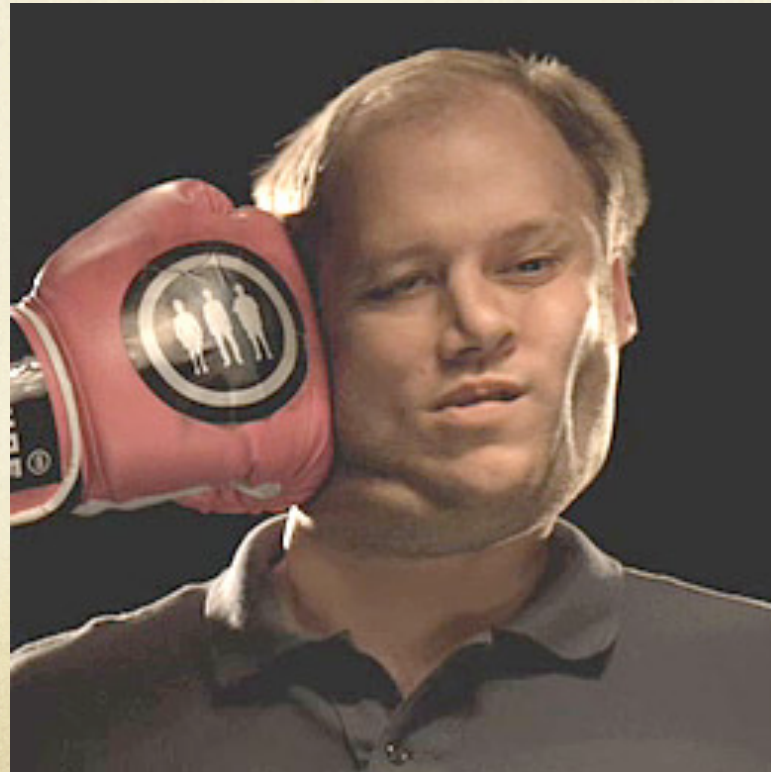


LES FORCES



LA FORCE

- une poussée ou une traction exercée sur un objet
- Elle peut être mesurée en *Newtons*



Les forces de contact

- des forces qui exercent un effet sur les objets que tu touches
- La tension, la friction et l'élasticité sont des forces de contact

Les forces exercées à distance

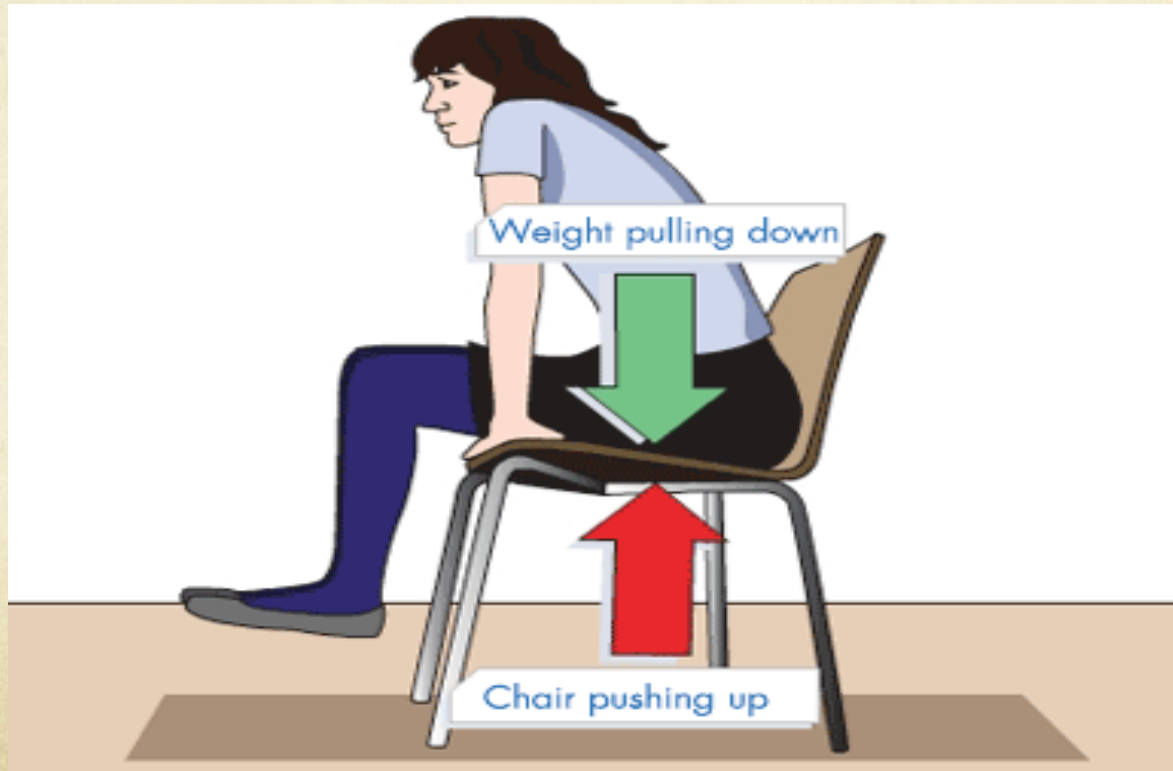
- aucun contact direct
- La force gravitationnelle, la force électrostatique et la force magnétique sont des forces exercées à distance

LE POIDS

- Correspond à la force gravitationnelle exercée sur un objet
- Ex: la force gravitationnelle sur la Lune est $1/6$ de celle de la Terre.

Les forces en équilibre

○ sont d'égale grandeur et de sens contraire

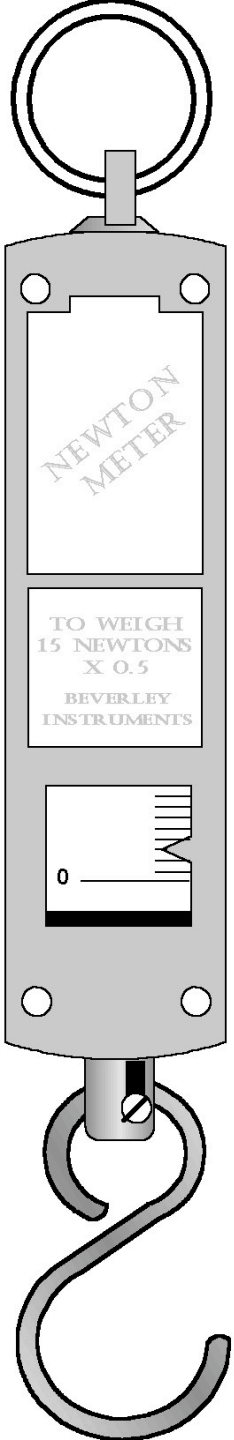


Les forces en déséquilibre

- provoquent un changement de vitesse ou de direction d'un objet



Les instruments de la force



- Les dynamomètres est un ressort muni d'un crochet pour y pendre un objet
- La masse et le poids sont directement proportionnelles
- Un objet de 1kg aura un poids de 9,8N
- Alors, un élève de 8e de 50kg aura un poids de 490N