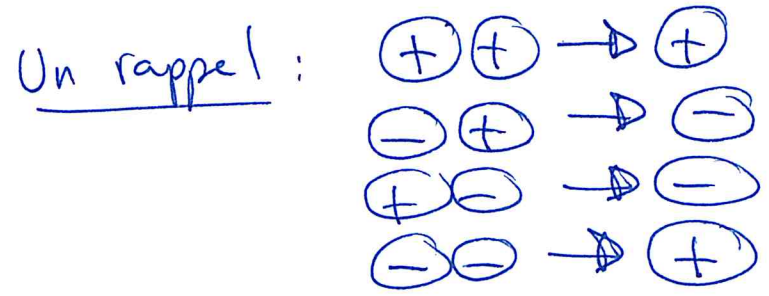


## 2.1 Multiplier les nombres entiers avec des modèles



Ex1: La température diminue de  $4^{\circ}\text{C}$  <sup>par heure</sup> pendant 5 heures. Utilise la droite pour déterminer la variance de la  $T^{\circ}$ .

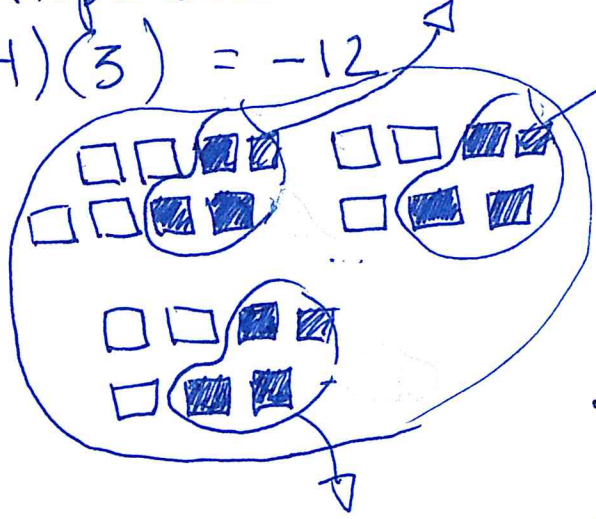
$$(-4) \times (5)$$

$$= (-4)(5)$$

$$= -20$$

Ex2: A l'aide de carreaux, effectuer la multiplication suivante.

$$(-4)(3) = -12$$



- $-4$  est un nombre entier négatif
- $+3$  est représenté par les carreaux blancs.
- Comme il n'y a pas de carreaux colorés à enlever, on ajoute les 12 paires nulles.
- Ce qui reste représente  $-12$

Ex 3 :  $(-2)(5) = -10$

$$(2)(-5) = -10$$

$$(-2)(-5) = 10$$

$$(2)(5) = 10$$

Ex 4  $(-2)(5)(-2) = (-10)(-2) = 20$

$$(-2)(5)(2) = (-10)(2) = -20$$

$$(-2)(-5)(-2) = (10)(-2) = -20$$

$$(-2)(-5)(-2)(-2) =$$

$$\underbrace{(-2)(-5)}_{(10)} \times \underbrace{(-2)(-2)}_{(4)} = 40$$