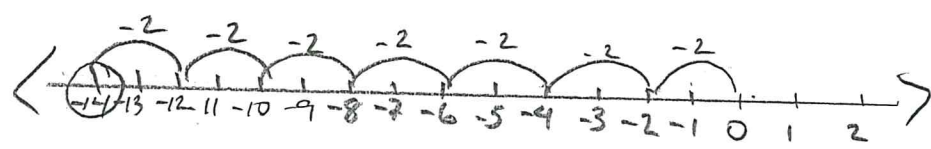


Le 20 février, 2017

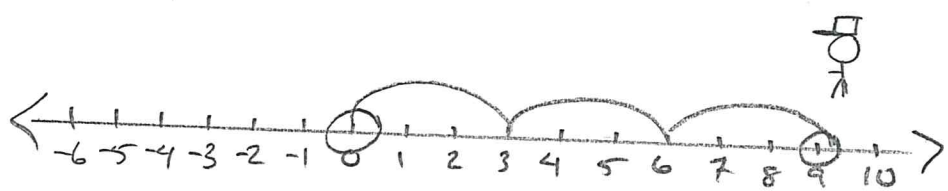
2.3 Diviser des nombres entiers à l'aide de modèles

Ex 1:



$$(-14) \div 7 = -2$$

Ex 2:

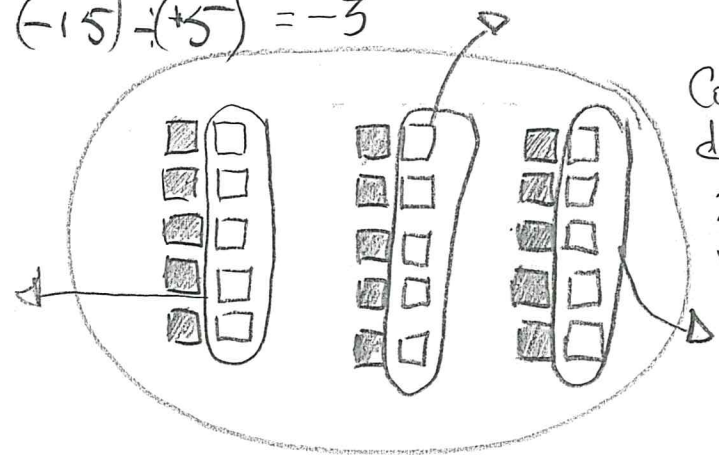


$$(9) \div -3 = -3$$

La "personne imaginaire" ici fait face au côté/sens négatif.

Ex 3: $(-15) \div (+5) = -3$

■ négatif
 □ positif



Combien faut-il de groupes de +5 pour obtenir -15? Il doit rester 15 carreaux noirs dans le cercle.