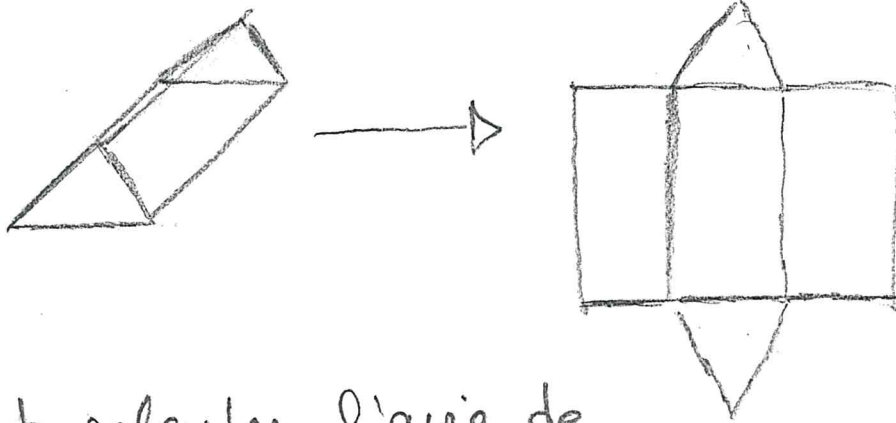


4.4 L'aire d'un prisme triangulaire

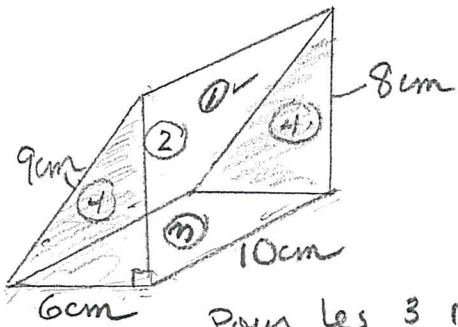
Le 3 avril
2017



Il faut calculer l'aire de 5 surfaces en tout.

Étapes

- ① Reconnaître les surfaces (5)
- ② Trouver les formules requises (2)
- ③ Exécuter



$$\begin{aligned} A_{\text{t}} &= \underbrace{L_1 l_1 + L_2 l_2 + L_3 l_3}_{\text{pour les 3 rectangles}} + \underbrace{2 \frac{bh}{2}}_{\text{pour les 2 triangles}} \\ &= (10\text{cm})(9\text{cm}) + (8\text{cm})(10\text{cm}) + (6\text{cm})(10\text{cm}) + (6\text{cm})(9\text{cm}) \\ &= 90\text{cm}^2 + 80\text{cm}^2 + 60\text{cm}^2 + 48\text{cm}^2 \\ &= 278\text{cm}^2 \end{aligned}$$