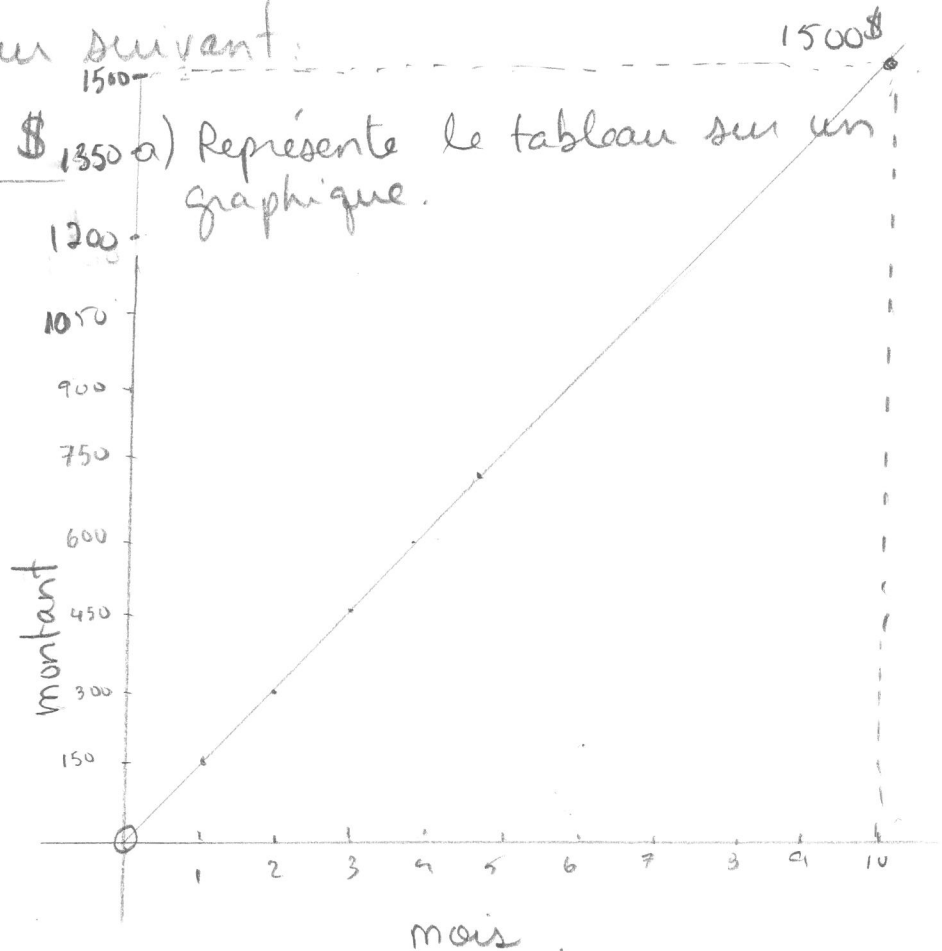


Le 2 mai, 2016

4.5 Utiliser des graphiques pour estimer des valeurs (extrapolation)

ex: Soit le tableau suivant:

mois	montant de \$
1	150
2	300
3	450
4	600
5	750



b) Au mois #10, combien de \$ va-t-il y avoir?

Ex2: Extrapoler en utilisant l'ensemble suivant:

Soit la croissance d'une plante.

Semaine	0	1	2	3	4	20
hauteur (en cm)	0	5	10	15	20	100

Ex3: Interpoler:

Distance km	0	100	700 km	1000
heure(s)	0	1	7h.	10